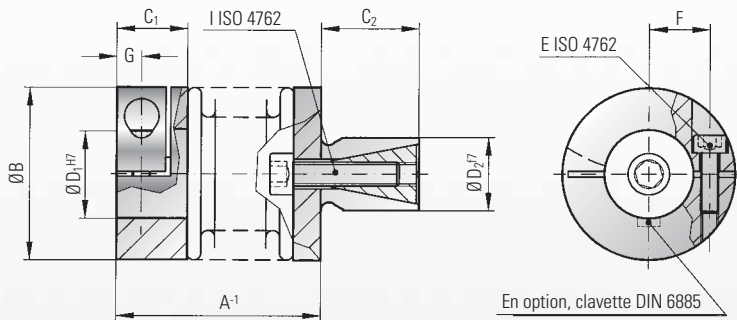




# TYPE MK3

## SPÉCIFICATIONS TECHNIQUES



En option, clavette DIN 6885

### Exemple de désignation :

**MK3 / 20 / 36 / 6 / 12 / XX**

Type  
Série  
Longueur totale mm  
Ø D1 H7  
Ø D2 f7  
Hors standard, par ex. moyeu inox

### Spécifications :

- Sans jeu
- Rigidité torsionnelle
- Compensation de désalignement
- Montage facile
- Compact, réduit l'encombrement et les coûts
- Faible inertie

### Matières :

Soufflet en inox hautement élastique. Moyeu en aluminium. Moyeu expansible et cône en acier.

### Conception :

D'un côté, serrage par pincement avec vis DIN 912, de l'autre, arbre expansible avec élément de serrage conique.

### Température :

De -30 à +110° C

### Vitesse :

Jusqu'à 10.000 Tr/mn ou plus si équilibrage spécial.

### Durée de vie :

Illimitée et sans maintenance particulière si les limites techniques ne sont pas dépassées.

### Jeu :

Sans jeu grâce au montage pincé

### Tolérances :

Moyeu / arbre 0,01 à 0,05 mm

### Solutions spéciales :

Tolérances spéciales, clavettes, matériaux et soufflets spéciaux disponibles rapidement.

Type MK 3		Série														
		5			10			15		20		45		100		
Couple nominal (Nm)	T <sub>KN</sub>	0,5			1			1,5		2		4,5		10		
Longueur totale (mm)	A	20	23	26	22	25	28	24	30	27	33	36	36	44	41	51
Ø extérieur (mm)	B	15			15			19		25		32		40		
Longueur d'ajustage (mm)	C <sub>1</sub>	9			9			11		13		16		16		
Longueur arbre (mm)	C <sub>2</sub>	10			10			12		12		15		20		
Alésage spécial de Ø à Ø H7 (mm)	D <sub>1</sub>	3-7			3-7			4-8		4-12,7		5-16		6-24		
Alésage standard H7 (mm)	D <sub>1</sub>	6			6			6		6/10		10		10		
Arbre standard f7 (mm)	D <sub>2</sub>	8			8			10		12		14		16		
Vis ISO 4762	E	M2			M2			M2,5		M3		M4		M4		
Couple de serrage (Nm)		0,43			0,43			0,85		2,3		4		4,5		
Entre axe (mm)	F	4,5			4,5			6		8		10		15		
Cote (mm)	G	3			3			3,5		4		5		5		
Vis ISO 4762	I	M3			M3			M4		M4		M5		M6		
Couple de serrage (Nm)		1,5			1,5			3		4		6,5		11		
Moment d'inertie (gcm <sup>2</sup> )	J	2,6	2,8	3,0	3,0	3,4	3,6	8,5	9,5	25	27	29	100	108	160	205
Rigidité torsionnelle (Nm/rad)	C <sub>T</sub>	280	210	170	510	380	320	750	700	1200	1300	1200	7000	5000	9050	8800
Jeu axial (mm)	Valeurs max.	0,4	0,5	0,6	0,4	0,5	0,6	0,5	0,7	0,5	0,6	0,7	0,7	1	1	1,2
Jeu latéral (mm)		0,15	0,2	0,25	0,15	0,2	0,25	0,15	0,2	0,15	0,2	0,25	0,2	0,25	0,2	0,3
Jeu angulaire (degré)		1	1,5	2	1	1,5	2	1,5	1,5	1,5	1,5	2	1,5	2	1,5	2

Valeurs manquantes : voir MK 2.