

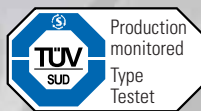
En option
**ACIER
INOX**

Position unique
Multi-positions
Maintien de charge
Désengagement total



Poulie non comprise

Type SK1

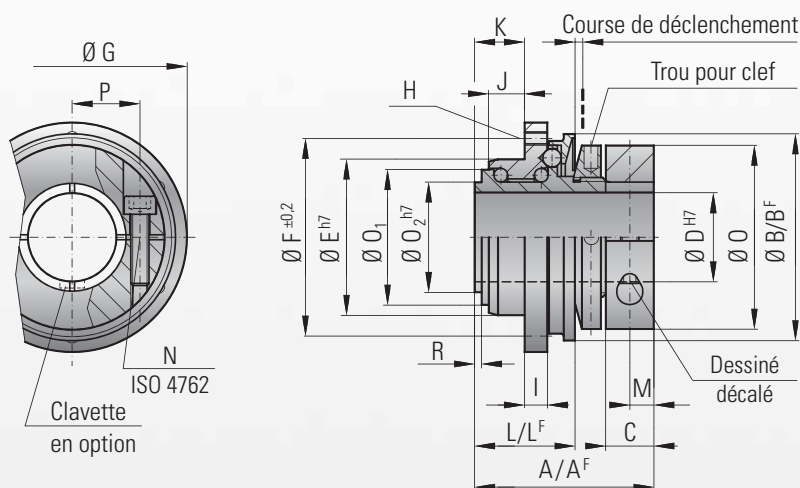


LIMITEUR DE COUPLE SANS JEU

Montage avec moyeu de serrage ou frette conique

Modèles Série 1,5 - 10

Moyeu de serrage standard



Matières :

Acier à haute résistance

Conception :

Modèle SK1 :

Moyeu de serrage pour série de 1.5 à 10 Nm

Bague conique pour série 15 à 2800 Nm

Absolument sans jeu du fait du montage par pincement

Température :

De -30° C à +120° C

Durée de vie :

Très importante et sans maintenance si les limites techniques ne sont pas dépassées

Tolérances :

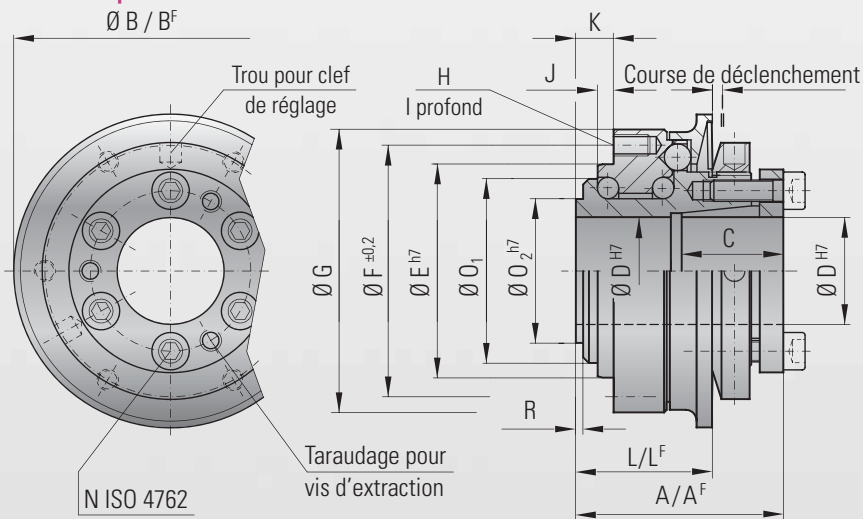
Moyeu / arbre de 0,01 à 0,05 mm

En option, version étanche pour les applications agroalimentaires.

Voir page 26

Modèles Série 15-2500

Frette conique standard



Option ATEX

Pour les zones à risques 1/21 et 2/22 les accouplements à insert en élastomère **SERVOMAX EX** sont certifiés selon les directives **ATEX 95a**.



Exemple de désignation

SK1 / 10 / W / 14 / 4 / 2-6 / xx

Type	SK1
Série	10
Versión	W
Alésage Ø H7	14
Couple de désengagement (Nm)	4
Plage de réglage (Nm)	2-6
Hors standard par ex. acier inox	xx

Versions disponibles :

W = Engagement à position unique (standard)

D = Engagement multi-positions

G = Maintien de charge

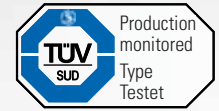
F = Désengagement total

Pour les charges radiales maximum admissibles pour le types SK1 voir instructions de montage page 22/23.

Toute information peut être modifiée sans notification du fournisseur.



Position unique
Multi-positions
Maintenance de charge
Désengagement total



Type SK 1		Modèles miniatures													
		Série													
		1,5	2	4,5	10	15	30	60	150	200	300	500	800	1500	2500
Réglage possible de - à (valeurs approx.) (Nm)	T _{KN}	0,1-0,6 0,4-1 0,8-2	0,2-1,5 0,5-2,2 1,5-3,5	1-3 2-4,5 3-7	2-6 4-12 7-18	5-15 12-25 20-40 35-70	5-20 10-30 20-60 50-100	10-30 25-80 20-60 50-115	20-70 45-150 80-225	30-90 60-160 140-280 250-400	100-200 150-240 220-440	80-200 200-350 320-650	400-650 500-800 650-950	600-800 700-1200 1000-1800	1500-2000 2000-2500 2300-2800
Réglage possible de - à (valeurs approx.), désengagement total (Nm)	T _{KN}	0,3-0,8 ou 0,6-1,3	0,5-2	2,5-4,5	2-5 4-10 8-15	7-15	8-20 ou 16-30	10-30 20-40 30-60	20-60 40-80 80-150	80-140 ou 130-200	120-180 160-300 300-450	50-150 100-300 250-500	200-400 ou 450-850	1000-1250 ou 1250-1500	1400-2200 ou 1800-2700
Longueur totale (mm)	A	23	28	32	39	40	50	54	58	63	70	84	95	109	146
Longueur totale (désengagement total) (mm)	A ^F	23	28	32	39	40	50	54	58	66	73	88	95	117	152
Ø Ext bague de déclenchement (mm)	B	23	29	35	45	55	65	73	92	99	120	135	152	174	242
Ø Ext bague de déclenchement (désengagement total) (mm)	B ^F	24	32	42	51,5	62	70	83	98	117	132	155	177	187	258
Longueur frette conique (mm)	C	7	8	11	11	19	22	27,5	32	32	41	41	49	61	80
Ø Intérieur de Ø à Ø H7 (mm)	D	4-8	4-12	5-14	6-20	8-22	12-22	12-29	15-37	20-44	25-56	25-56	30-60	35-70	50-100
Diamètre de centrage h7 (mm)	E	14	22	25	34	40	47	55	68	75	82	90	100	125	168
Diamètre ± 0.2 (mm)	F	22	28	35	43	47	54	63	78	85	98	110	120	148	202
Diamètre de bride - 0.2 (mm)	G	26	32	40	50	53	63	72	87	98	112	128	140	165	240
Filetage	H	4x M2	4x M2,5	6x M2,5	6x M3	6x M4	6x M5	6x M5	6x M6	6x M6	6x M8	6x M8	6x M10	6x M12	6x M16
Longueur de filetage +1 (mm)	I	3	4	4	5	6	8	9	10	10	10	12	15	16	24
Longueur de centrage - 0.2 (mm)	J	2,5	3,5	5	8	3	5	5	5	5	6	9	10	13,5	20
Longueur (mm)	K	5	6	8	11	8	11	11	12	12	15	21	19	25	34
Longueur (mm)	L	11	15	17	22	27	35	37	39	44	47	59	67	82	112
Longueur (désengagement total) (mm)	L ^F	11,5	16	18	24	27	37	39	41,5	47	51,5	62	75	94	120
Longueur (mm)	M	3,5	4	5	5										
Vis ISO 4762	N	1x M 2,5	1x M 3	1x M 4	1x M 4	6x M 4	6x M 5	6x M 5	6x M 6	6x M 6	6x M 8	6x M 8	6x M 10	6x M 12	6x M 16
Couple de serrage (Nm)	N	1	2	4	4,5	4	6	8	12	14	18	25	40	70	120
Diamètre extérieur bague de serrage (mm)	O	20	25	32	40										
Diamètre (mm)	O ₁	13	18	21	30	35	42	49	62	67	75	84	91	112	154
Diamètre h7 (mm)	O ₂	11	14	17	24	27	32	39	50	55	65	72	75	92	128
Entre axe (mm)	P	6,5	8	10	15										
Longueur (mm)	R	1	1,3	1,5	1,5	2,5	2,5	2,5	2,5	3	3	4	4	4,5	6
Moment d'inertie (10 ⁻³ kgm ²)	J _{ges}	0,01	0,02	0,05	0,07	0,15	0,25	0,50	1,60	2,70	5,20	8,60	20	31,5	210
Poids (approx.) (kg)		0,03	0,065	0,12	0,22	0,4	0,7	1,0	1,3	2,0	3,0	4,0	5,5	10	28
Course de déclenchement (mm)		0,7	0,8	0,8	1,2	1,5	1,5	1,7	1,9	2,2	2,2	2,2	2,2	3,0	3,0

A^F, B^F, L^F = Désengagement total

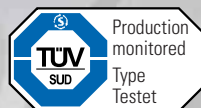


Position unique
Multi-positions
Maintien de charge
Désengagement total



Poulie non comprise

Type SKP

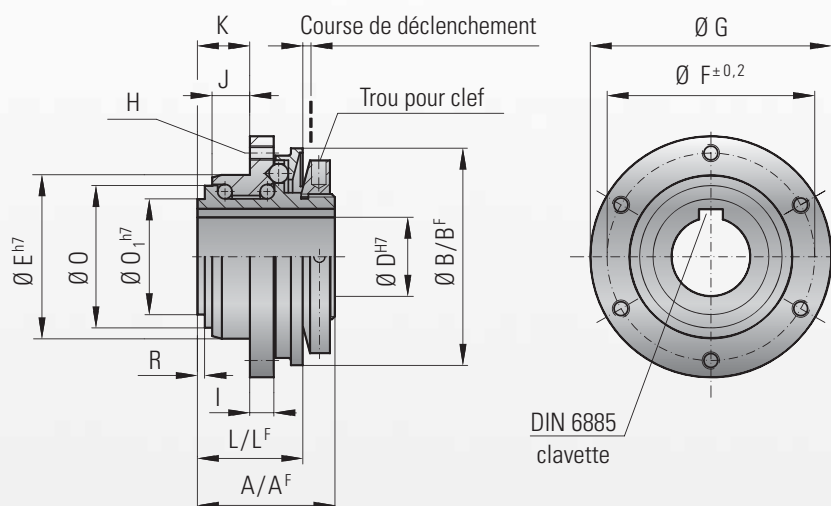


LIMITEUR DE COUPLE SANS JEU

Montage claveté

Modèles Série 1,5 - 10

Avec clavette



Matières :

Acier à haute résistance

Conception :

Type SKP à liaison par clavette

Température :

De -30° C à +120° C

Durée de vie :

Très importante et sans maintenance si les limites techniques ne sont pas dépassées

Tolérances :

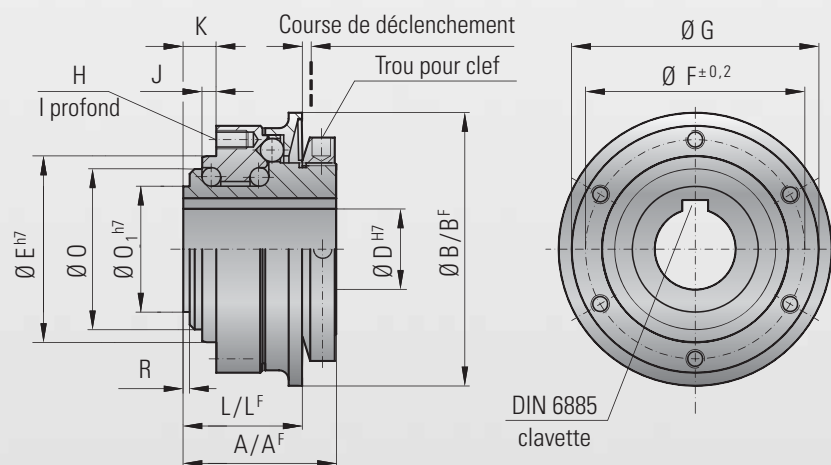
Moyeu / arbre de 0,01 à 0,05 mm

En option, version étanche pour les applications agroalimentaires.

Voir page 26

Modèles Série 15-2500

Avec clavette



Option ATEX

Pour les zones à risques 1/21 et 2/22 les accouplements à insert en élastomère **SERVOMAX EX** sont certifiés selon les directives **ATEX 95a**.



Exemple de désignation

SKP / 10 / W / 14 / 4 / 2-6 / xx

Type	SKP
Série	10
Version	W
Alésage Ø H7	14
Couple de désengagement (Nm)	4
Plage de réglage (Nm)	2-6
Hors standard par ex. acier inox	xx

Versions disponibles :

W = Engagement à position unique (standard)

D = Engagement multi-positions

G = Maintien de charge

F = Désengagement total

Pour les charges radiales maximum admissibles pour le types SKP voir instructions de montage page 22/23.

Toute information peut être modifiée sans notification du fournisseur.

En option
**ACIER
INOX**

Position unique
Multi-positions
Maintien de charge
Désengagement total



Type SKP		Modèles miniatures														
		Série														
		1,5	2	4,5	10	15	30	60	150	200	300	500	800	1500	2500	
Réglage possible de - à (valeurs approx.)	(Nm)	T_{KN}	0,1-0,6 0,4-1 0,8-2	0,2-1,5 0,5-2,2 1,5-3,5	1-3 2-4,5 3-7	2-6 4-12 7-18	5-15 12-25 20-40 35-70	5-20 10-30 20-60 50-100	10-30 25-80 45-150 80-225	20-70 45-150 80-225	30-90 60-160 140-280 250-400	100-200 150-240 220-440	80-200 200-350 320-650	400-650 500-800 650-950	600-800 700-1200 1000-1800	1500-2000 2000-2500 2300-2800
Réglage possible de - à (valeurs aprox.), désengagement total	(Nm)	T_{KN}	0,3-0,8 ou 0,6-1,3	0,5-2	2,5-4,5	2-5 4-10 8-15	7-15	8-20 ou 16-30	10-30 20-40 30-60	20-60 40-80 80-150	80-140 ou 130-200	120-180 160-300 300-450	50-150 100-300 250-500	200-400 ou 450-850	1000-1250 ou 1250-1500	1400-2200 ou 1800-2700
Longueur totale	(mm)	A	15,5	20	22	28	34	43	46	48,5	54	57	71,5	80	93	135
Longueur totale (désengagement total)	(mm)	A ^F	15,5	20	22	28	34	43	46	48,5	57	60	75	91	110	141
Ø Ext bague de déclenchement	(mm)	B	23	29	35	45	55	65	73	92	99	120	135	152	174	242
Ø Ext. bague de déclenchement (désengagement total)	(mm)	B ^F	24	32	42	51,5	62	70	83	98	117	132	155	177	187	258
Ø Intérieur de Ø à Ø H7	(mm)	D	4-8	4-10	5-12	6-16	8-19	12-25,4	12-30	15-38	20-44	25-50	25-58	30-60	35-73	50-95
Diamètre de centrage h7	(mm)	E	14	22	25	34	40	47	55	68	75	82	90	100	125	168
Diamètre ± 0.2	(mm)	F	22	28	35	43	47	54	63	78	85	98	110	120	148	202
Longueur de centrage - 0.2	(mm)	G	26	32	40	50	53	63	72	87	98	112	128	140	165	240
Filetage		H	4xM2	4xM2,5	6xM2,5	6xM3	6xM4	6xM5	6xM5	6xM6	6xM6	6xM8	6xM8	6xM10	6xM12	6xM16
Longueur de filetage +1	(mm)	I	3	4	4	5	6	8	9	10	10	10	12	15	16	24
Longueur de centrage - 0.2	(mm)	J	2,5	3,5	5	8	3	5	5	5	5	6	9	10	13,5	20
Longueur	(mm)	K	5	6	8	11	8	11	11	12	12	15	21	19	25	34
Longueur	(mm)	L	11	15	17	22	27	35	37	39	44	47	59	67	82	112
Longueur (désengagement total)	(mm)	L ^F	11,5	16	18	24	27	37	39	41,5	47	51,5	62	75	94	120
Diamètre	(mm)	O	13	18	21	30	35	42	49	62	67	75	84	91	112	154
Diamètre h7	(mm)	O ₁	11	14	17	24	27	32	39	50	55	65	72	75	92	128
Longueur	(mm)	R	1	1,3	1,5	1,5	2,5	2,5	2,5	2,5	3	3	4	4	4,5	6
Moment d'inertie (10 ⁻³ kgm ²)		J _{ges}	0,01	0,02	0,05	0,07	0,15	0,25	0,50	1,60	2,70	5,20	8,60	20	31,5	210
Poids (approx.)	(kg)		0,03	0,065	0,12	0,22	0,4	0,7	1,0	1,3	2,0	3,0	4,0	5,5	10	28
Course de déclenchement	(mm)		0,7	0,8	0,8	1,2	1,5	1,5	1,7	1,9	2,2	2,2	2,2	2,2	3,0	3,0

A^F, B^F, L^F = Désengagement total

Rainure de clavette selon la norme DIN 6885

D ₁	De à	6	8	10	12	17	22	30	38	44	50	58	65	75	85	95
b ^{JS9}		2	3	4	5	6	8	10	12	14	16	18	20	22	25	28
h		2	3	4	5	6	7	8	8	9	10	11	12	14	14	16
t ₁		1,2	1,8	2,5	3	3,5	4	5	5	5,5	6	7	7,5	9	9	10
t ₂ +0,1 / +0,2		1	1,4	1,8	2,3	2,8	3,3	3,3	3,3	3,8	4,3	4,4	4,9	5,4	5,4	6,4

Autres dimensions disponibles (dimension imperial)

