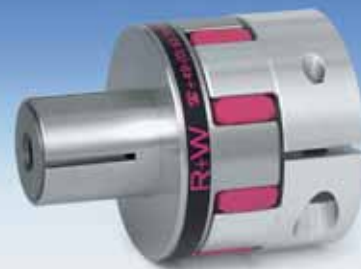
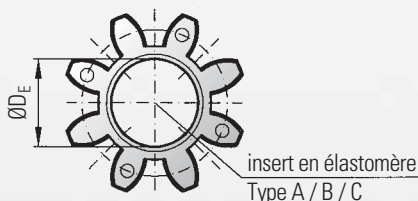
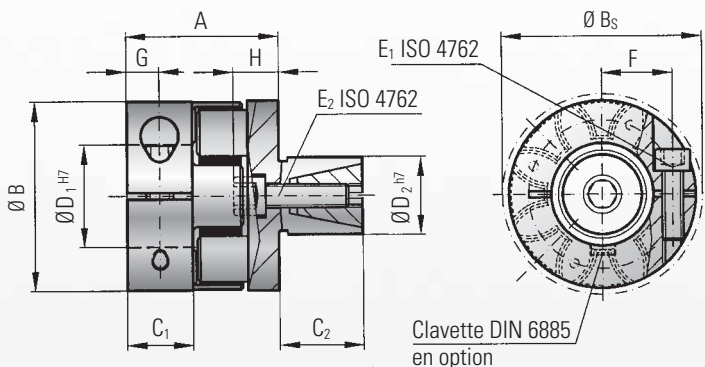




TYPE EK7

SPÉCIFICATIONS TECHNIQUES



Spécifications :

- Compact
- Montage facile
- Concentricité très élevée
- Montage axial de l'arbre expansible
- Sans jeu
- Isolation électrique

Matières :

jusqu'à la série 450, aluminium hautement résistant.
A partir de la série 800, acier.
Arbre expansible et cône : acier.
Insert en élastomère : polymère moulé avec grande précision, résistant à l'usure et thermiquement stable.

Conception :

Les deux moyeux sont usinés concentriquement avec des mâchoires concaves.
Un côté avec moyeu de serrage et une vis radiale ISO 4762.
L'autre côté avec un arbre expansible de forme intérieure conique et vis ISO 4762.
Tolérance conseillée pour l'arbre expansible : H7.
Trois types d'insert en élastomère.

*Vitesse :

Un équilibrage fin est nécessaire au dessus de 4.000 Tr/mn (veuillez l'indiquer)

Tolérances :

Moyeu / arbre de 0,01 à 0,05 mm

Type EK7	Série																							
	5			10			20			60			150			300			450			800		
Type d'élastomère	A	B	C	A	B	C	A	B	C	A	B	C	A	B	C	A	B	C	A	B	C	A	B	C
Couple nominal (Nm)	9	12	2	12,5	16	4	17	21	6	60	75	20	160	200	42	325	405	84	530	660	95	950	1100	240
Couple max.* (Nm)	18	24	4	25	32	6	34	42	12	120	150	35	320	400	85	650	810	170	1060	1350	190	1900	2150	400
Longueur totale (mm)	22			28			40			46			51			68			76			94		
Diamètre extérieur (mm)	25			32			42			56			66,5			82			102			135		
Ø extérieur avec tête de vis (mm)	25			32			44,5			57			68			85			105			139		
Longueur de montage (mm)	8			10,3			17			20			21			31			34			46		
Longueur de montage (mm)	12			20			25			27			32			45			55			60		
Gamme des Ø intérieurs H7 (mm)	4 à 12,7			5 à 16			8 à 25			12 à 32			19 à 36			20 à 45			28 à 60			35 à 80		
Gamme des Ø intérieurs h7 (mm)	10 à 16			13 à 25			14 à 30			23 à 36			26 à 42			38 à 60			42 à 70			42 à 80		
Ø intérieur max. (élastomère) (mm)	10,2			14,2			19,2			27,2			30,2			38,2			46,2			60,5		
Vis de montage (ISO 4762/12.9)	M3			M4			M5			M6			M8			M10			M12			M16		
Couple de serrage des vis (Nm)	2			4			8			15			35			70			120			290		
Vis de montage (ISO 4762/12.9)	M4			M5			M6			M8			M10			M12			M16			M16		
Couple de serrage des vis (Nm)	4			9			12			32			60			110			240			300		
Entre axe (mm)	8			10,5			15,5			21			24			29			38			50,5		
Cote (mm)	4			5			8,5			10			11			15			17,5			23		
Longueur (mm)	7			7			10			11			16			20			27			27		
Moment d'inertie (10 ⁻³ kgm ²)	0,002			0,01			0,04			0,08			0,15			0,4			1,3			9,5		
Poids approx. (kg)	0,04			0,05			0,12			0,3			0,5			0,9			1,5			7,6		
Vitesse* (Tr/mn)	22.000			20.000			19.000			14.000			11.500			9.500			8.000			4.000		

Informations concernant la rigidité statique et dynamique à la torsion ainsi que les désalignements max. possibles, voir page 4

* Le couple maximum transmissible par le moyeu de serrage dépend des diamètres des alésages (tolérance alésage/arbre 0,01 à 0,05 mm arbre huilé).

INFORMATIONS TECHNIQUES EK 7

Série	Ø 3	Ø 4	Ø 5	Ø 8	Ø 16	Ø 19	Ø 25	Ø 30	Ø 32	Ø 35	Ø 45	Ø 50	Ø 55	Ø 60	Ø 65	Ø 70	Ø 75	Ø 80	
5		1,5	2	8															
10			4	12	32														
20				20	35	45	60												
60					50	80	100	110	120										
150						120	160	180	200	220									
300						200	230	300	350	380	420								
450								420	480	510	600	660	750	850					
800										700	750	800	835	865	900	925	950	1.000	

Couples plus élevés possibles avec clavette.

Exemple de désignation

EK7 / 20 / A / 24 / 19 / XX

Type

Série

Type insert élastomère

Alésage Ø D1 H7

Arbre Ø D2 h7

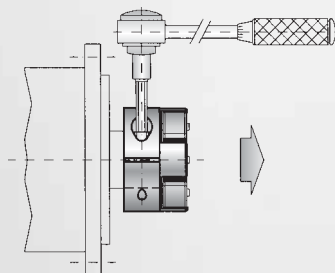
Hors standard, par ex.: équilibrage fin - clavette

Ces informations peuvent être modifiées sans préavis.

Instructions de montage

Montage du moyeu de serrage :

Faire glisser l'accouplement sur l'arbre jusqu'à la bonne position axiale. Serrer les vis de serrage au couple E1 indiqué dans le tableau page 16 (colonne E1).



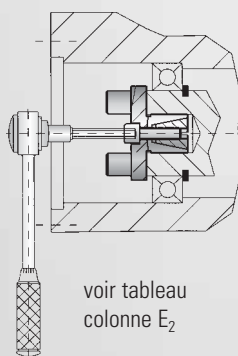
Démontage du moyeu de serrage :

Desserrer la vis E1

Montage de l'arbre expansible :

Pousser l'arbre du moyeu dans l'alésage. A la bonne position axiale, serrer la vis au couple E2 indiqué dans le tableau page 16 (colonne E2).

L'expansion de l'arbre est réalisé par le serrage de la vis.

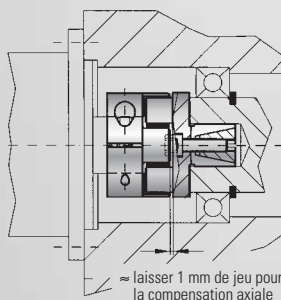


Démontage de l'arbre expansible :

Desserrer de quelques tours la vis E2. En appuyant sur la tête de vis, le cône intérieur sort de son logement. L'arbre est ainsi libre.

Avantage :

Aucun trou d'accès est nécessaire dans la bride intermédiaire pour le montage de l'accouplement EK 7.



Attention :

L'insert en élastomère doit pouvoir bouger dans l'axe axial pour compenser le désalignement axial.