

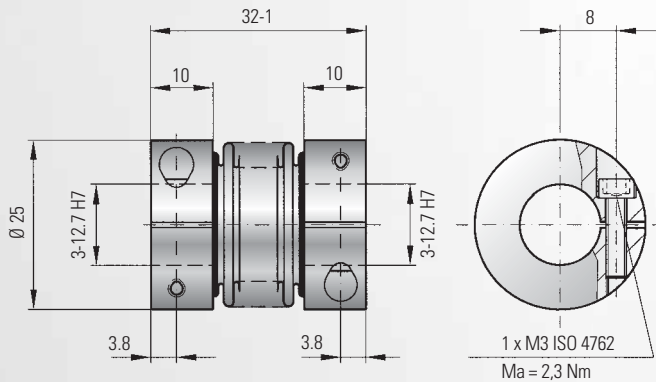


# TYPE BKL 003

## SPÉCIFICATIONS TECHNIQUES



ECOFLEX®



### Exemple de désignation :

**BKL/ 003 / 3 / 5 / XX**

Type  
Série  
Ø D1 H7  
Ø D2 H7  
Hors standard

### Spécifications :

- Economique
- Sans jeu – grande rigidité torsionnelle
- Compensation de désalignement dans les trois axes

### Matières :

Soufflet en inox hautement élastique, moyeu de serrage en aluminium.

### Conception :

Avec une seule vis ISO 4762 radiale de serrage par moyeu.  
Demi-moyeux amovibles en option (option H).

### Température :

de -40 à +200° C.

### Couple :

3 Nm

### Vitesse :

Jusqu'à 10.000 Tr/mn ou plus si équilibrage spécial.

### Compensation de désalignement :

Latéral jusqu'à 0,2 mm.  
Axial jusqu'à 1 mm.  
Angulaire jusqu'à 2°.

**ECOFLEX®**: L'alternative économique pour l'entraînement de codeurs, potentiomètres, moteurs pas à pas, et petits servo-moteurs.

### Diamètres d'alésage possibles

3	4	4,76	5	6	6,35	7	8	9	9,53	10	11	12	12,7
---	---	------	---	---	------	---	---	---	------	----	----	----	------

## INSTRUCTIONS DE MONTAGE

### Préparation du montage

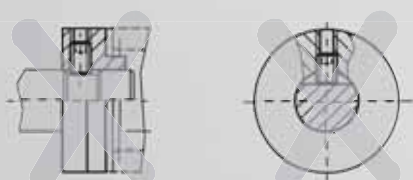
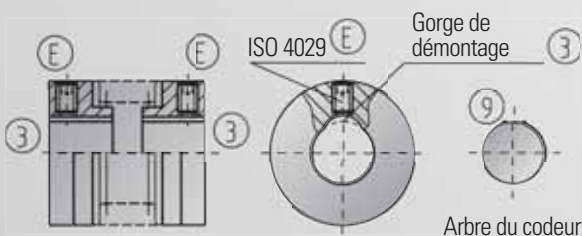
Pendant les opérations de montage ou de démontage, le soufflet ne peut pas être étiré ou déformé au delà de 1,5 fois les valeurs communiquées dans ce catalogue. Les arbres et les alésages des accouplements doivent être propres et exempts de toute bavure, entaille et déformation.

Contrôler attentivement les dimensions et tolérances à la fois de l'arbre et de l'alésage pour permettre un parfait ajustage. Les accouplements R+W sont alésés selon une tolérance H7. Le jeu entre l'arbre expan-

sible des types MK 3 et MK 6 et l'alésage doit être compris entre 0,01 et 0,05 mm. Le respect de ces tolérances, ainsi qu'un léger film d'huile sur l'arbre expansible faciliteront le montage et le démontage de l'accouplement. La force de serrage n'en sera pas affectée.

**Important !** Les huiles et les graisses contenant du bisulfure de molybdène ou tout autre additif haute pression, ainsi que les graisses ne doivent pas être utilisées.

### Instruction de montage pour les types MK1 et MK4



Une rainure ou un plat pour la vis ne sont pas nécessaires

### Montage :

Faire glisser l'accouplement sur l'arbre de l'élément moteur et le mettre en position. Serrer les vis (E) en utilisant une clef dynamométrique jusqu'à atteindre la valeur indiquée dans le tableau ci-dessus. Faire glisser l'arbre de l'élément entraîné (par exemple, un codeur) dans l'alésage de l'accouplement jusqu'à la bonne position. Serrer les vis en utilisant une clef dynamométrique jusqu'à atteindre la valeur recommandée.

Série 1 - 10: 1 vis par moyeu  
Série 15 - 100: 2 vis à 120° par moyeu

### Démontage :

Le démontage des accouplements R+W est très simple. Dévisser les vis de serrage (E) et faire sortir l'accouplement de l'arbre. Dès la conception des accouplements, R+W a prévu une gorge de démontage (3) pour faciliter cette opération.